



Calefactor convector modelo **ARRAYÁN**

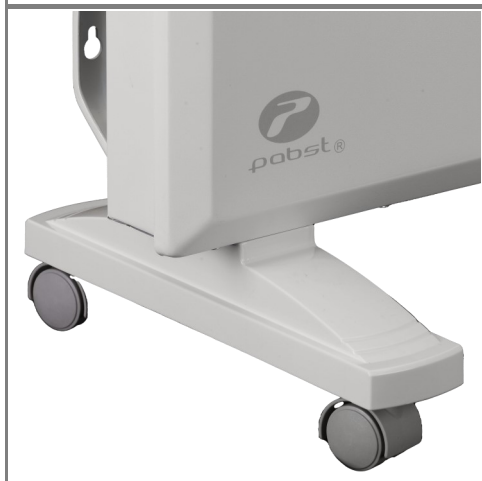
Termostato mecánico

Sistema antivuelco

CARACTERÍSTICAS TÉCNICAS



Modelo	ARRAYÁN
Voltaje	220 VAC / 50Hz
Potencia nominal	1000 WATTS (2 * 500W)
Dimensiones; Peso	410*400*75mm (no considera ruedas)
Peso	3,0 Kg.
Área de operación sugerida	Hasta 16m2
Regulación de temperatura	Termostato mecánico ajuste manual
Enchufe; largo de cable	3 polos; 1,5 m
Principio de funcionamiento	Convección natural
Protección IP	X4



DESCRIPCIÓN

- Interruptor de doble potencia, permite un mejor control y mayor ahorro de energía eléctrica.
- Elemento calefactor difusor de aluminio de alta durabilidad y eficiencia.
- Accesorios para uso montado en muro o portátil (ruedas desmontables).
- Salida de aire caliente superior y frontal.
- Protección térmica ante sobrecalentamientos.
- Sistema de protección antivuelco.
- Ocupa mínimo espacio.
- Dos años de garantía. Servicio Postventa.



Calefactores Pabst Limitada
V́ctor Lamas N° 449 - Concepción
Fono 41 333 7524
calefactores@pabst.cl

INFORMACION IMPORTANTE DE SEGURIDAD

Cuando se usa un producto energizado eléctricamente, para reducir el riesgo de fuego, golpes eléctricos o daños a las personas y a la propiedad, se deben seguir precauciones básicas de seguridad, incluyendo las siguientes:

“Este aparato no está diseñado para ser utilizado por personas (incluidos los niños) con capacidades físicas, capacidades sensoriales o mentales, o falta de experiencia y conocimiento, a menos que hayan recibido supervisión o instrucciones sobre el uso del aparato por parte de una persona responsable de su seguridad.”

“Los niños deben ser supervisados para asegurarse de que no jueguen con el aparato.”

“Si el cable de alimentación está dañado, debe ser reemplazado por el fabricante, su agente de servicio o personas igualmente calificadas para evitar un peligro.”

En modo portátil: “No usar este aparato de calefacción en el entorno inmediato de baño, ducha o piscina”.

Instalado en el muro: “La instalación de este tipo de productos debe cumplir con los requisitos de seguridad establecidos en el punto 6 del pliego técnico N°11 de la norma de instalaciones o las disposiciones que la reemplace”.

Instalado en el muro: en un baño el calentador debe instalarse de manera que los interruptores y otros controles no puedan ser tocados por una persona en el baño o la ducha.



NO CUBRIR

ADVERTENCIA: Para evitar el sobrecalentamiento, no cubra el calentador.

“No coloque el calefactor inmediatamente debajo de un tomacorriente.”

“No use este calefactor si se ha caído.”

“No lo use si hay signos visibles de daños en el calentador”

“ADVERTENCIA: No use este calefactor en habitaciones pequeñas cuando estén ocupadas por personas que no puedan salir de la habitación por sí mismas, a menos que haya supervisión constante.”

“ADVERTENCIA: Para reducir el riesgo de incendio, mantenga textiles, cortinas o cualquier otro material inflamable a una distancia mínima de 1 m de la salida de aire.”

“Utilice este calefactor sobre una superficie horizontal y estable, o fíjelo a la pared, según corresponda.” **Nunca** lo use apoyado en el piso sin ruedas.

PRECAUCIÓN: Antes de realizar cualquier operación de mantenimiento, desconecte el aparato de la alimentación. Cuando usted requiera mantención especializada o reparación del equipo, contáctese con el proveedor o distribuidor local.

ADVERTENCIA: antes de instalar el aparato en el muro consulte el ítem **GUÍA DE MONTAJE E INSTALACIÓN**.